

Grupo de Afinidad Women in Engineering, WIE en Latinoamérica Plan 2005


IEEE Región Latinoamérica, R9

Nury Ramírez Cely
Coordinadora WIE R9
nuryramirez@ieee.org

Reunión Regional, 17 – 19 Marzo del 2005
Santiago - Chile

Sumario

- ◆ Qué es el Grupo de Afinidad WIE?
- ◆ Diagnóstico WIE
 - ◆ Estadísticas generales del WIE mundial
 - ◆ Por qué el potencial de las mujeres es poco aplicado en Ciencias e Ingeniería?
 - ◆ Situación actual del WIE en la Región
 - ◆ Obstáculos del WIE en la Región
- ◆ Plan de Acción 2005 del WIE en la R9
 - ◆ Objetivos
 - ◆ Acciones tomadas
 - ◆ Acciones por ejecutar
- ◆ Expectativas
- ◆ Contactos WIE en la R9
- ◆ Conclusiones



Qué es el Grupo de Afinidad Women in Engineering

Por qué grupo de mujeres???

Qué es el WIE???

Porque formar un grupo es la mejor manera de interactuar y compartir información con otras personas de similares intereses.

La mujer representa en muchos países más del 50% de la población, potenciales ingenieras.

WIE está dedicado a atender aspectos importantes y tratar de resolver problemáticas de las mujeres ingenieras.

Women in Engineering

Misión

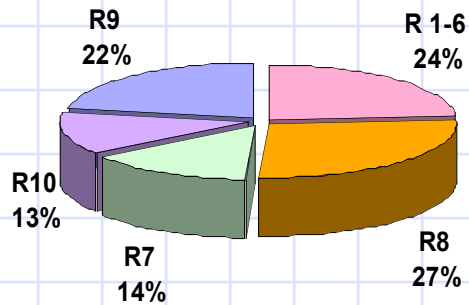
Reunir y convencer a miembros profesionales y/o estudiantes del IEEE, hombres y mujeres que impulsen la labor de la Mujer dentro de la ingeniería.

Vinculación de nuevas ingenieras a la vida profesional y de nuevas estudiantes mujeres a carreras del entorno ingenieril.

Diagnóstico WIE

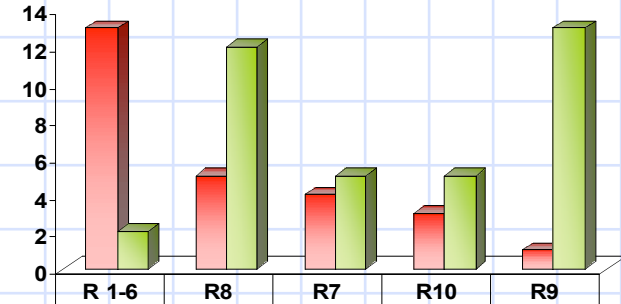
Estadísticas del WIE mundial

WIE EN IEEE



* Existen 63 grupos WIE del IEEE que representan el 100%

CAPÍTULOS Y GRUPOS WIE POR REGIÓN



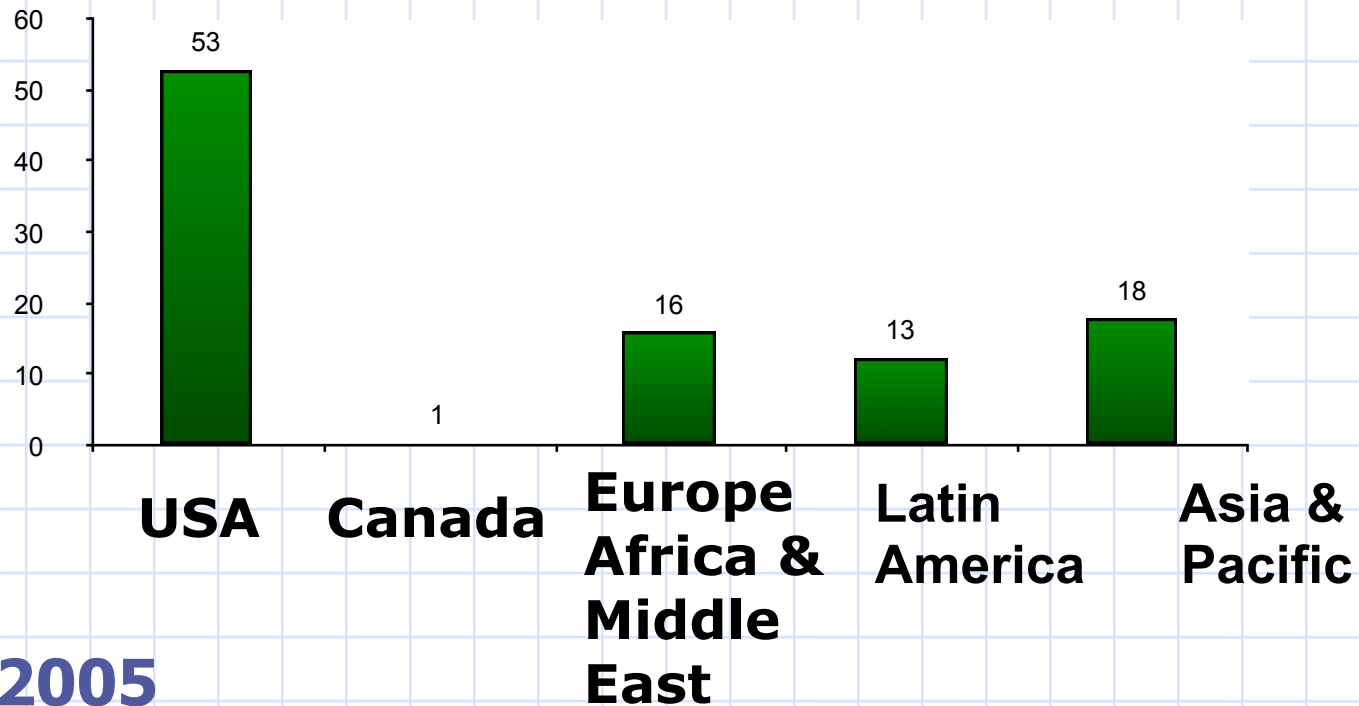
* Existen 26 capítulos y 37 grupos WIE del IEEE

Estadísticas del WIE mundial

Noticia motivante

En el 2003

Canadá



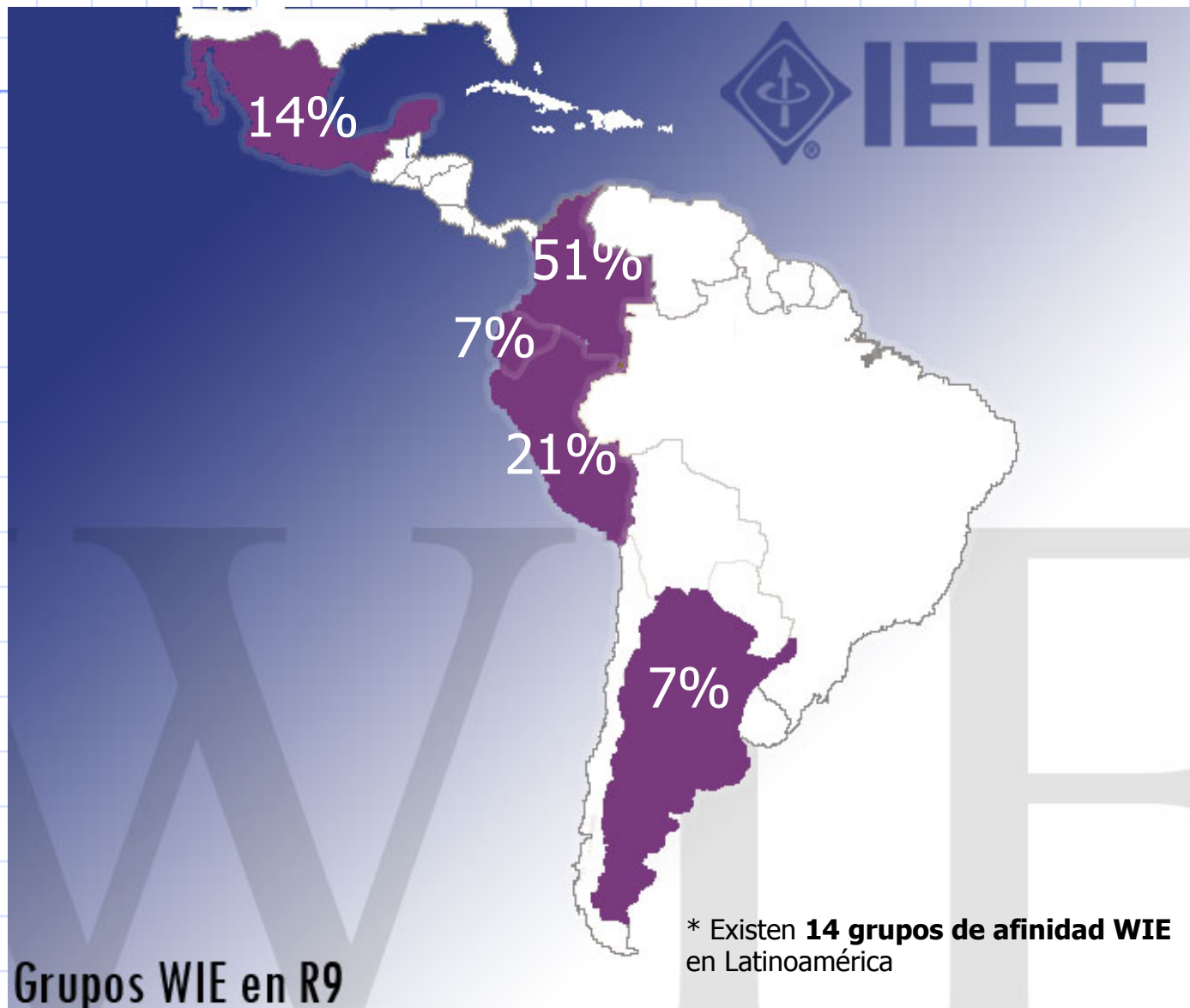
En el 2005

En Canadá existen 9 grupos, gracias a esfuerzos constantes de su Director y demás voluntarios.

Por qué el potencial de la mujer es poco aplicado en Ciencias e Ingeniería???

- ◆ Relegación histórica
- ◆ Problema social y cultural
- ◆ Falta de información sobre utilidad de las ciencias e ingeniería en la industria.
- ◆ Desigualdad en cuanto a remuneración
- ◆ Falta de motivación
- ◆ Temor al rechazo, temor de ir contra el sistema

Situación actual del WIE en la Región



Grupos WIE en R9

Situación actual del WIE en la Región

COLOMBIA

- ◆ Universidad Distrital Francisco José de Caldas
- ◆ Corporación Universitaria de Ibagué
- ◆ Universidad de Santander
- ◆ Escuela Colombiana de Ingeniería
- ◆ Universidad de San Buenaventura
- ◆ Universidad Corporativa de Colombia
- ◆ Universidad Autónoma de Occidente

PERÚ

- ◆ Universidad Ricardo Palma
- ◆ Universidad San Martín de Porres
- ◆ Universidad Tecnológica del Perú.

Situación actual del WIE en la Región

MÉXICO

- ◆ Sección Guadalajara
- ◆ Instituto Técnico y de Estudios Superiores de Monterrey, Cuernavaca

ARGENTINA

- ◆ Universidad de San Juan.

ECUADOR

- ◆ Universidad de Cuenca

Situación actual del WIE en la Región

Grupos WIE en Formación

- ◆ Instituto Tecnológico de Veracruz
- ◆ Universidad Técnica Particular de Loja
- ◆ Escuela Superior Politécnica del Litoral

...

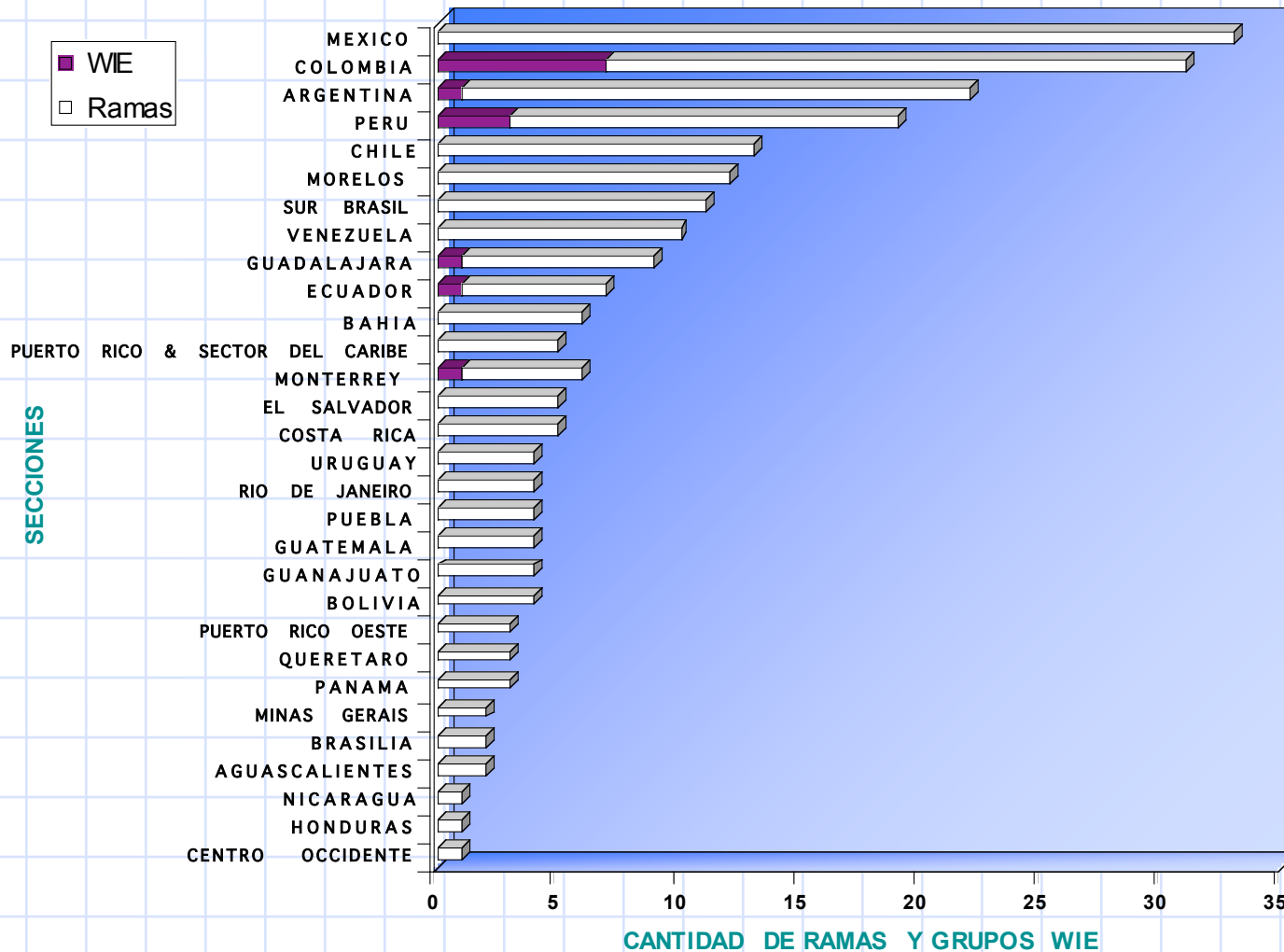
...

...

Falta tu Sección!

Situación actual del WIE en la Región

GRUPOS WIE EN SECCIONES



Obstáculos que enfrentan los grupos WIE en la R9

- ◆ Precisamente la falta de mujeres en ingeniería!
- ◆ Apatía de ellas con respecto a este tipo de grupos, cuando se convoca a reuniones llegan más hombres!!!
- ◆ Mujeres piensan que se trata de un grupo feminista, sólo por el nombre: "women".

WIE: Plan de Acción 2005 del WIE en la R9

Objetivos

- ◆ Participar en la nominación de mejor Grupo de Afinidad WIE mundial el próximo enero.
- ◆ Obtener este reconocimiento.
- ◆ Incrementar el número de Capítulos WIE profesionales en la Región.
- ◆ Mantener la actividades de los grupos ya formados.

Acciones tomadas

- ◆ Difusión de los beneficios y cómo formar grupos WIE, a Presidentes de Secciones y Presidentes de Ramas Estudiantiles
- ◆ Página Web WIE Regional
- ◆ Afiche publicitario informativo en español del WIE
- ◆ Comunicación con Coordinador@s actuales de los Grupos de Afinidad WIE de diferentes países
- ◆ Conformación informal de equipo de trabajo
- ◆ Propuestas:
 - Planteamiento de concurso:
"Historia de la participación de mujeres de mi país en Ciencias e Ingeniería"
 - Taller:
"Perfil Profesional de la mujer en el mercado laboral actual"

Acciones por ejecutar

- ◆ Nombramiento de Representantes WIE por Sección, basado en el equipo de trabajo conformado
- ◆ Delegar actividades
- ◆ Coordinación y evaluación de la continuidad de actividades de los Grupos
- ◆ Uso del formato WIE para los reportes de actividades de los Grupos
- ◆ Uso del NoticIEEEro para publicación de notas WIE
- ◆ Publicación de revista digital al fin del año, que incluya actividades de capítulos y grupos WIE de la Región.
- ◆ Seguir motivando!!!

Acciones a ejecutar

- ◆ Seguir con propuestas de actividades:
 - ◆ Visitas a colegios para motivar el estudio de ingeniería.
 - ◆ Exposición de proyectos prácticos (Semana de Ingeniería)
 - ◆ Incrementar actividades con capítulos técnicos
 - ◆ Organización de charlas dictadas por mujeres destacadas dentro del área local
 - ◆ Organización de coloquios con temas de interés actual donde las mujeres se atrevan a opinar.
 - ◆ Seminarios de motivación, comunicación y liderazgo.
 - ◆ Hacer uso del programa DLT “Distinguished Lectures Tours” para conferencias de motivación a miembros WIE.

Contactos WIE en R9

Diana Valadez dvaladez@ieee.org
Amelia Vargas amellie@hotmail.com
Ilse Leal ilse.leal@ieee.org

Jenifer Castillo jeviticastillo@yahoo.es
Leyini Parra leyiniparra@hotmail.com
María del Pilar Guzmán pila2002@ieee.org

Amelia Toledo amelia@ieee.org
Flor Mora chechimora@hotmail.com

Margarita Domínguez meugdms20@yahoo.com
Margarita Tisza mtisza1@hotmail.com

Fernanda Robledo aymarobledo@hotmail.com



Contactos WIE en R9

IEEE Women
in Engineering
www.ieee.org/women

Expectativas de los Grupos WIE

- ◆ Programas de Capacitación → mercado laboral.
- ◆ Publicación de actividades en página.
- ◆ Publicidad total y necesaria (español y portugués)
- ◆ Comunicación recíproca y frecuente entre Coordinador Regional y Representantes de Grupos.
- ◆ Conferencias con temas relacionados a la mujer.
- ◆ Interrelación con demás ingenieras WIE de la Región.

Conclusiones

Puntos a considerar:

- ◆ Historia de las mujeres
- ◆ El impacto que generan las políticas en ciencias e ingeniería
- ◆ Influencias culturales y organizacionales que afectan la participación y desempeño de las mujeres.

Conclusiones

- ◆ Se debe tomar acciones tempranas a diferentes niveles:

familia

colegios

universidades

lugar de trabajo

- ◆ Las mujeres debemos continuar abriéndonos paso a base de:

Preparación

Iniciativa

Liderazgo

Solidaridad

Conclusiones

- ◆ La Región Latinoamericana del IEEE respalda la continua participación de la mujer en los Grupos de afinidad y Capítulos WIE, así como en los diferentes capítulos técnicos para que así fortifique su crecimiento profesional y personal.

Grupo de Afinidad Women in Engineering, WIE en Latinoamérica Plan 2005

Gracias!!!

